

Öring – en art med många kostymer



Erik Degerman,
Sötvattenslaboratoriet

Sveriges fiskevattenägareförbunds nationella konferens
Norrköping 22-23 november 2017



Sveriges
lantbruksuniversitet

Vandringsmöjligheter bestämmer

Strömlevande öring

Älvvandrande

Insjööring

Havsöring



Lek- och uppväxtområden samma

Strömmande vattendrag (bäckar, åar) med hårbottenmiljöer



Vad gör strömlevande fisk i vattendrag?

(Öring, lax, stensimpa, bergsimpa, havsnejonöga, flodnejonöga, harr)

Lite rovfiskar (speciellt på grunt vatten)

Gott om syre

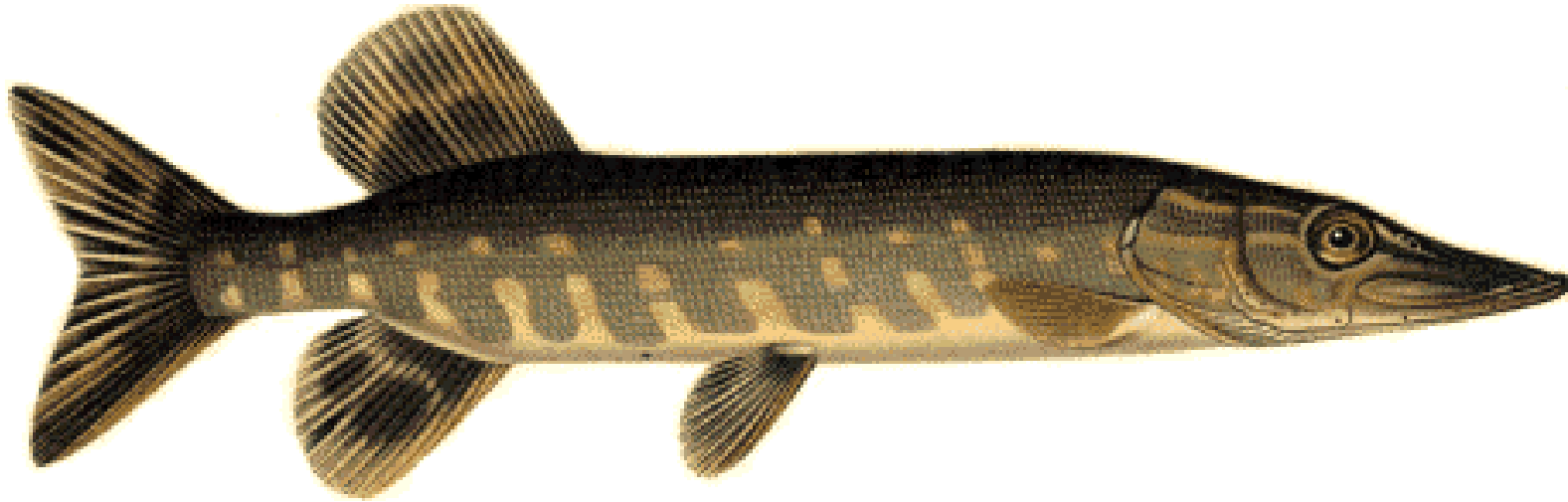
Maten kommer förbidrivande

Vattenhastighet och ständigt flöde är självklart avgörande :

- Öring bland bottenstenar
- Lax med speciella fenor ute på öppna bottnar
- Nejonögon är nedgrävda
- Simpor kravlar i botten, suger sig fast och har ingen simblåsa.
- Harr lite lugnare avsnitt.



Minskar vattenflödet och -hastigheten (<0,2 m/s) så kommer en massa andra arter och tar plats; gädda, lake, abborre, mört...med flera. Öring minskar sitt habitatutnyttjande eller faller till och med offer för gäddan/laken/abborren.



Efter **lek-** och **uppväxtområde**

(strömmande vattendrags grunda partier)

behövs ett **tillväxtområde** där öringarna blir stora nog för lek.

Samma vattendrag, djupare	- Strömlevande öring
Närliggande större vattendrag	- Älvöring
Tillgänglig sjö	- Insjööring
Havet	- Havsöring

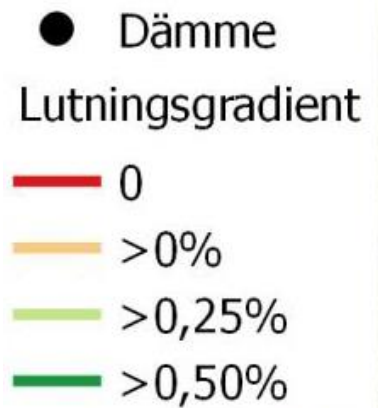
Strömlevande öring i Svartån Örebro.

Hjälmaren ingen bra öringsjö (gös och gädda, grund).

Lång vandring i lugnflytande miljöer.

Strömsträcka 17; 680 m enligt GIS

Strömsträckor 11-16; 50-100 m



Strömlevande öring i Hedströmmen, Västmanland.

12 dammar i huvudfåran.

Vattenreglering.

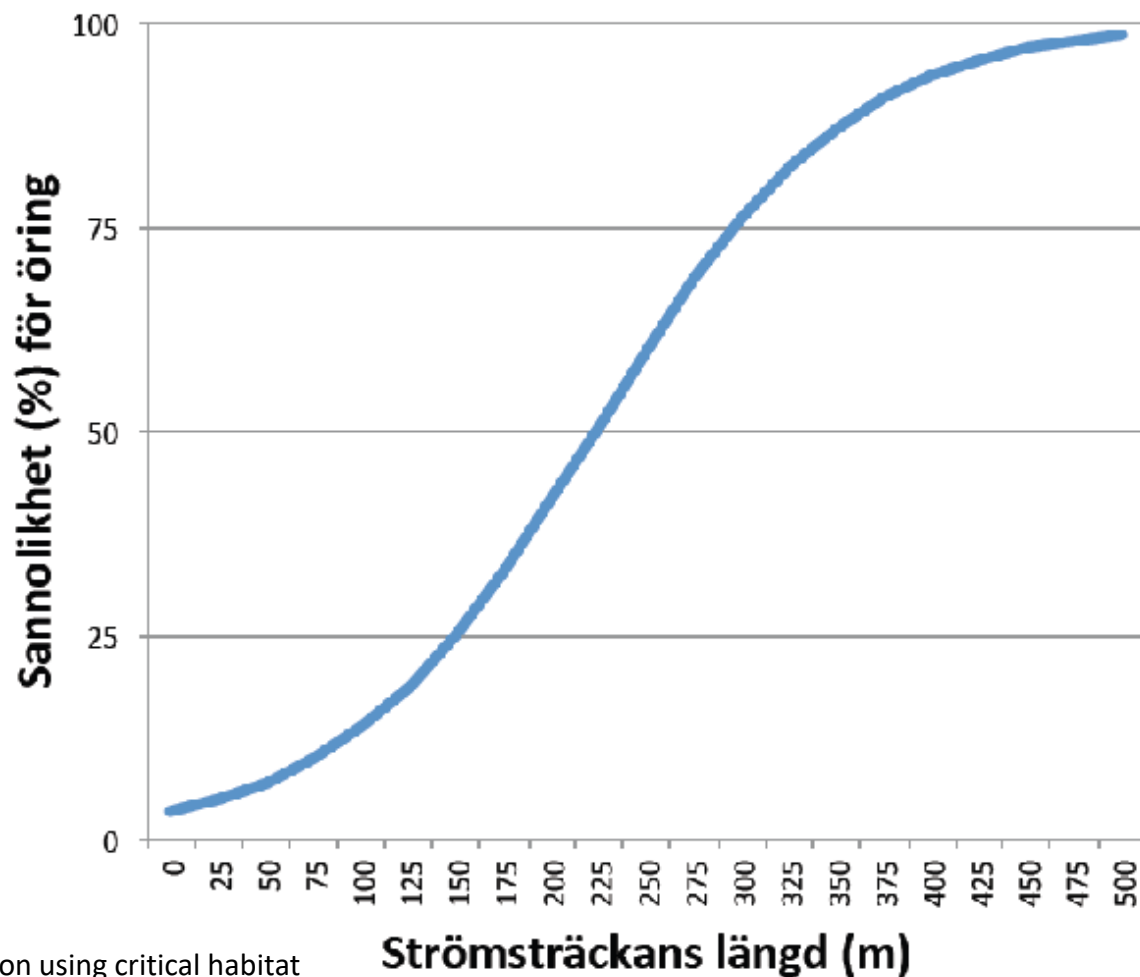
Krävs minst 225 m strömhabitat.

SLU | EUROSCAPES
Report 2015:1



ERIK DEGERMAN • BERIT SERS • CARL TAMARIO • JOHAN TÖRNBLOM • PER ANGELSTAM

Var finns öringpopulationer
i Hedströmmens huvudfåra?



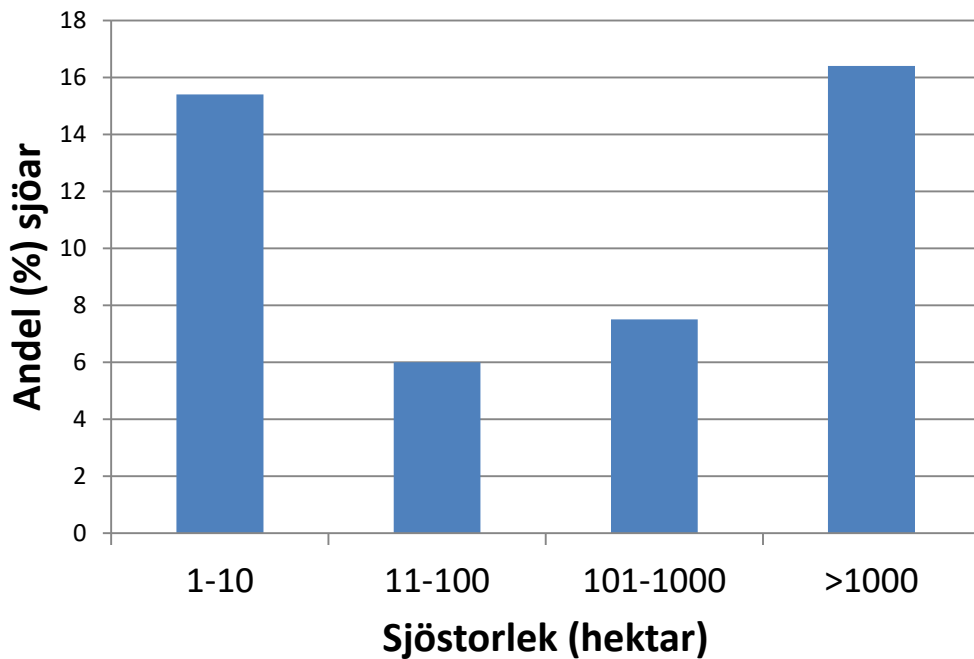
Insjööring.

I två sjötyper

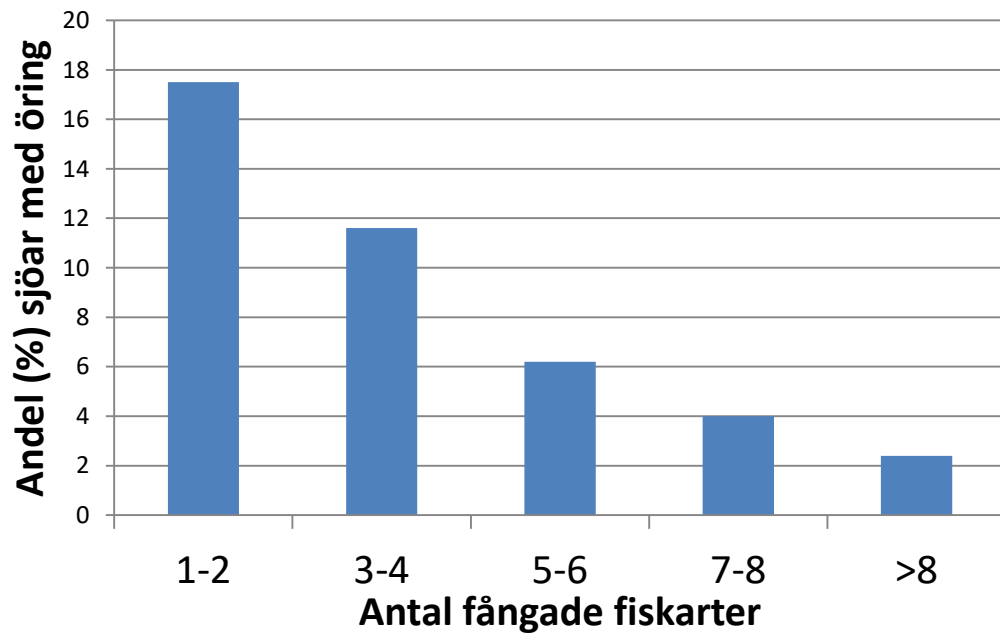
-små artfattiga (ibland rotenonbehandlade)

-stora med bra bytesfiskar (nors, siklöja, småsik) och gärna utan gös

Insjööring.



Andel sjöar där öring fångats vid provfiske jämfört med sjöarnas storlek i hektar (Data från NORS).



Andelen sjöar med öring avsatt mot antalet fångade fiskarter vid provfiske (Data från NORS).

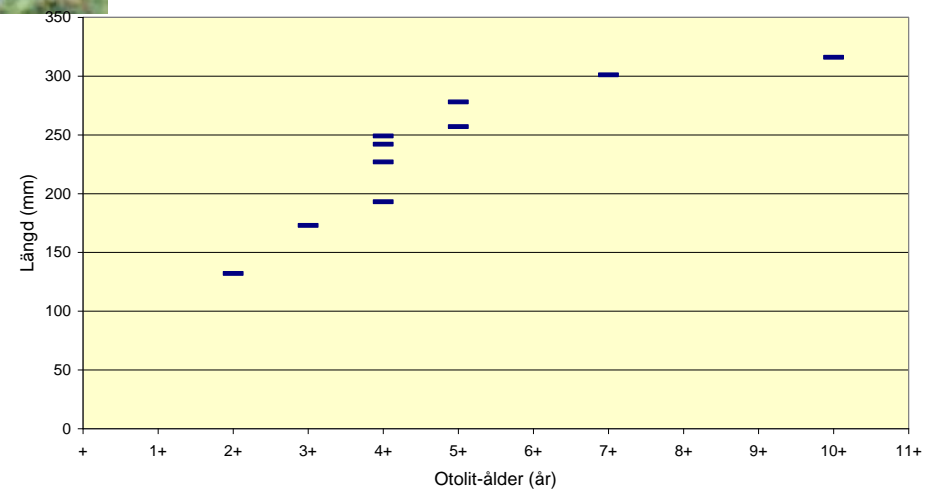
Insjööring.

Enartsbestånd i små sjöar oftast småvuxna (jämför abborre).

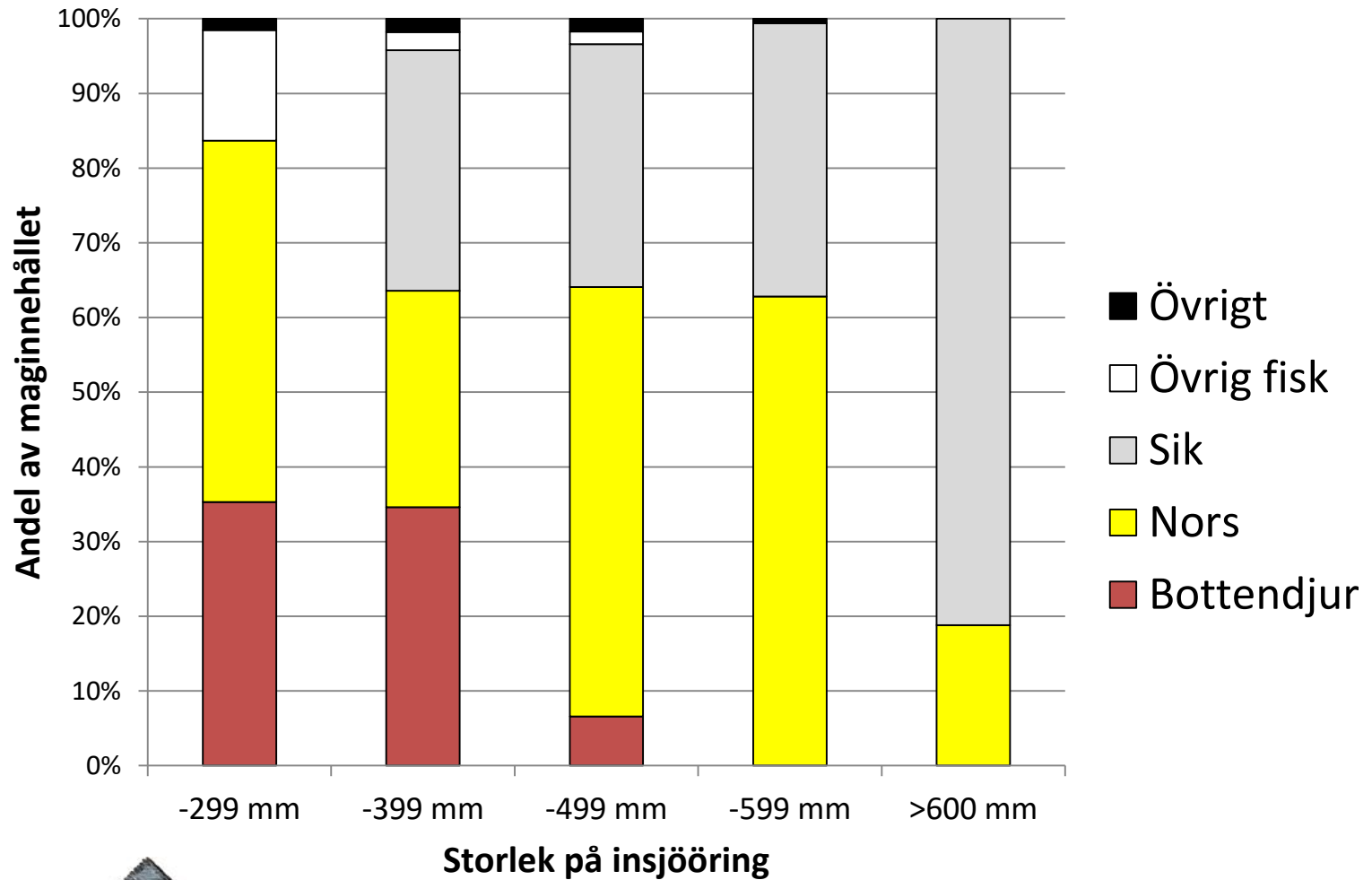


Svårare än abborre
att bli fiskätande
i enartsbestånd.

Öring i Västra och Östra Djupadalstjärnarna

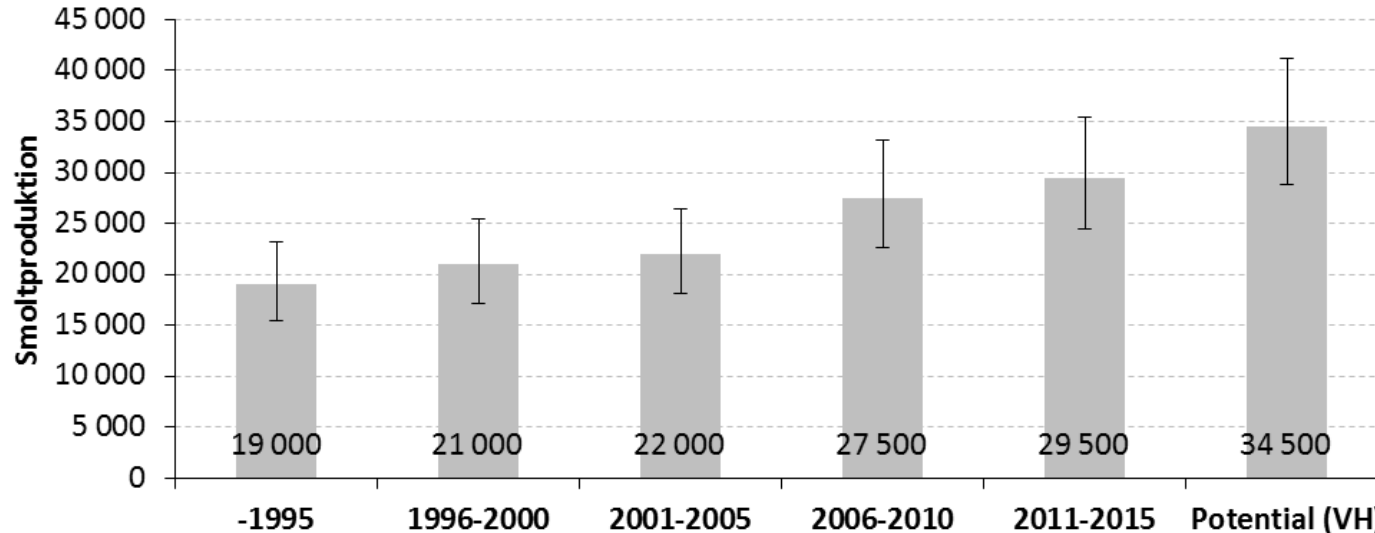
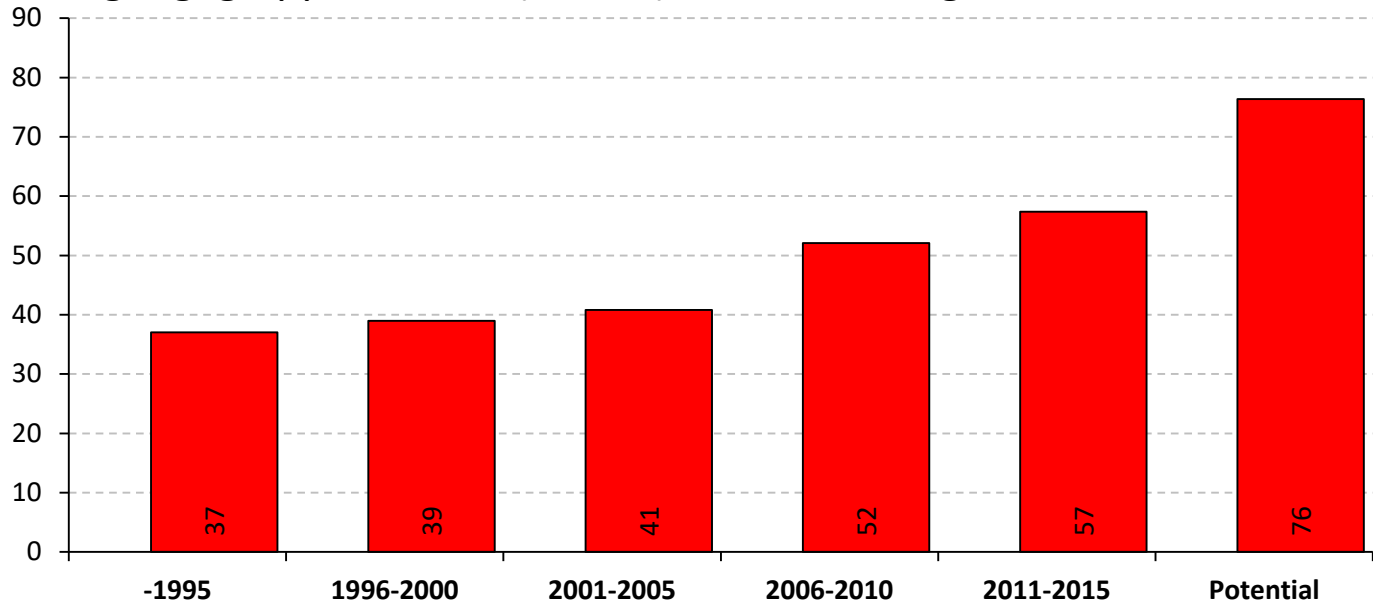


Insjööringens näringsval i **Storsjön** (Jämtland)



Framgångssagan Vättern

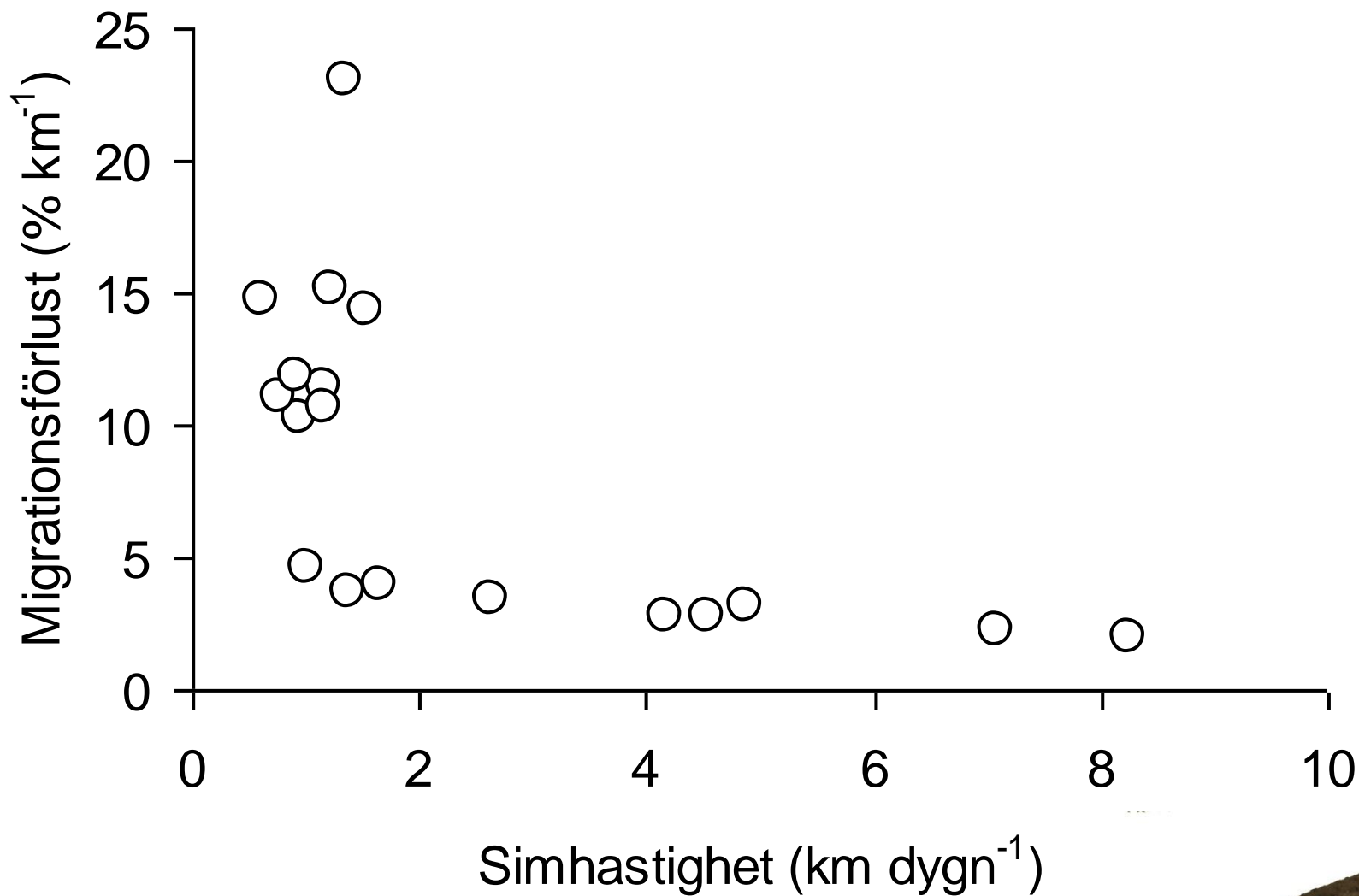
Tillgänglig uppväxtareal (hektar) för vätteröring



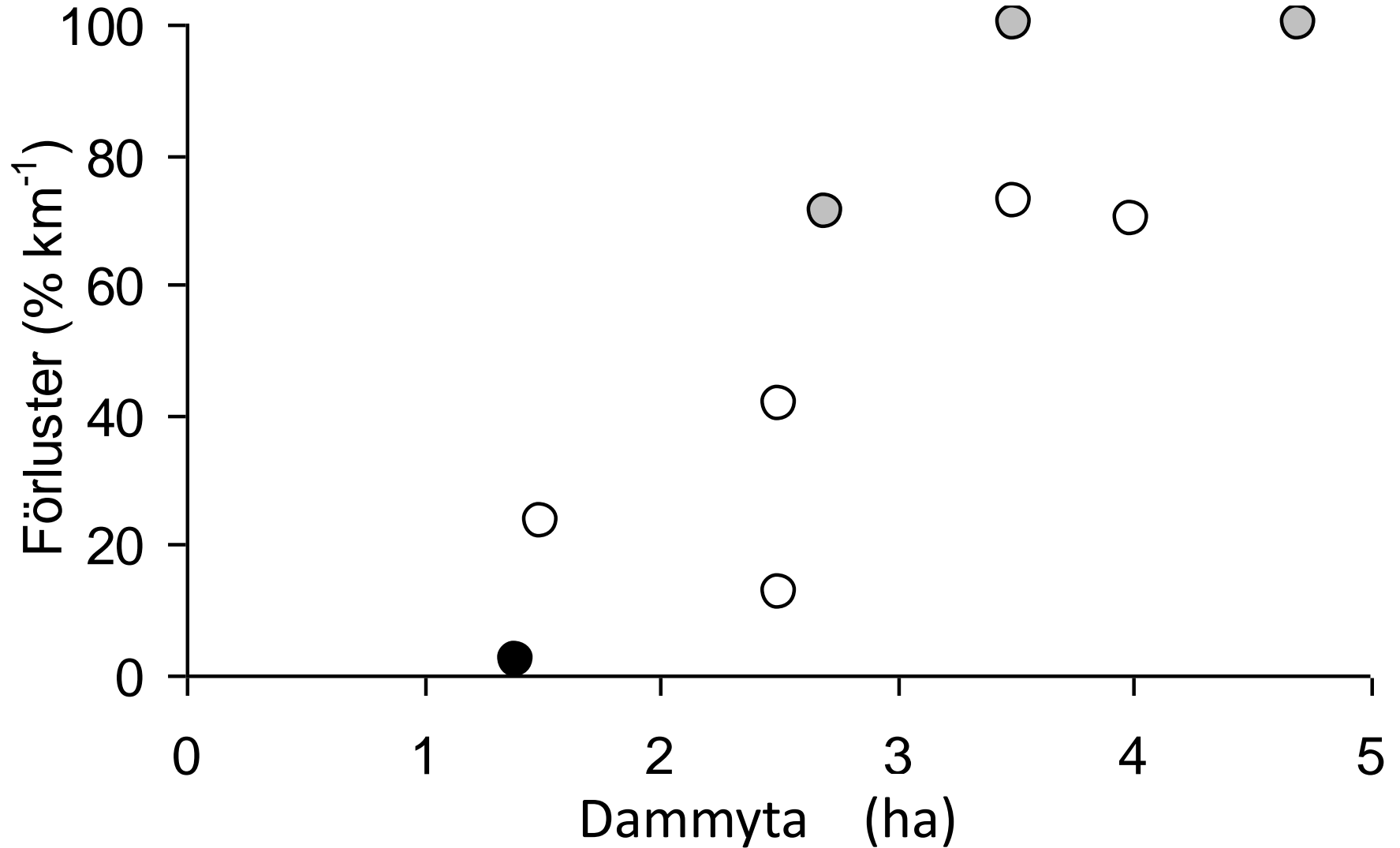
Några ord om öringars vandring till sjö
(eller hav).



Havsöringsmolt i södra Sverige - utvandringssödlichkeit



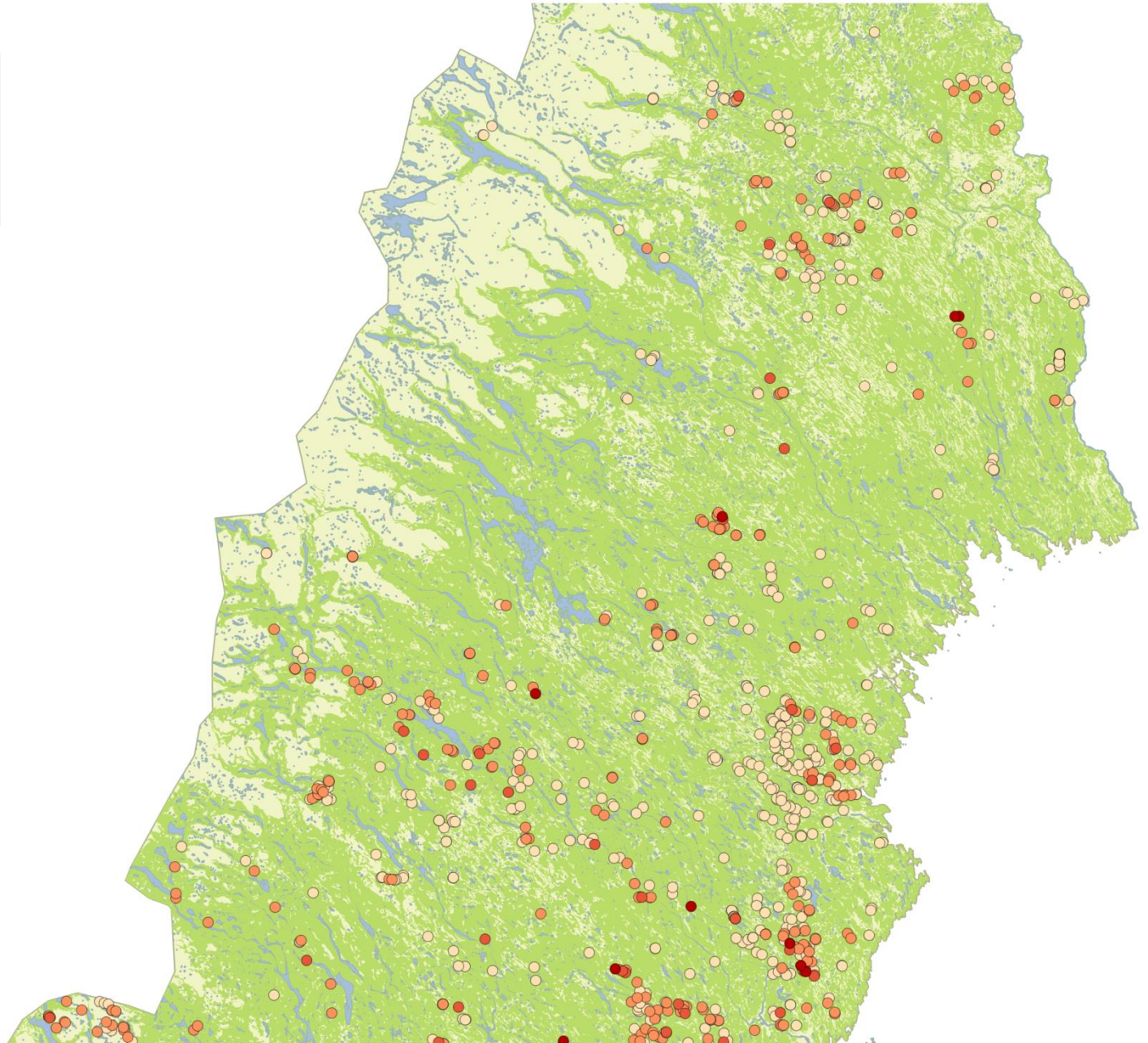
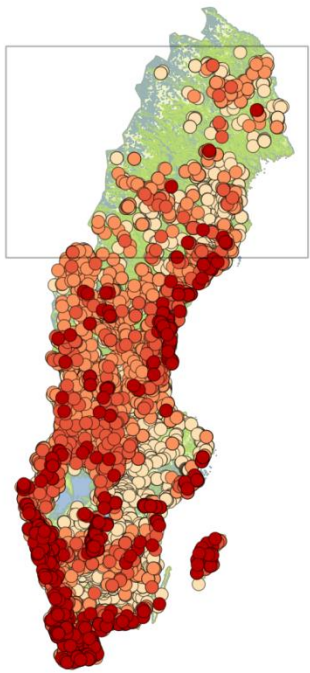
Havsöringsmolt i södra Sverige - utvandringssödlichkeit



Hur ser det ut i Sverige idag.....?

En titt i Svenskt ElfiskeRegiSter (SERS) vid SLU.



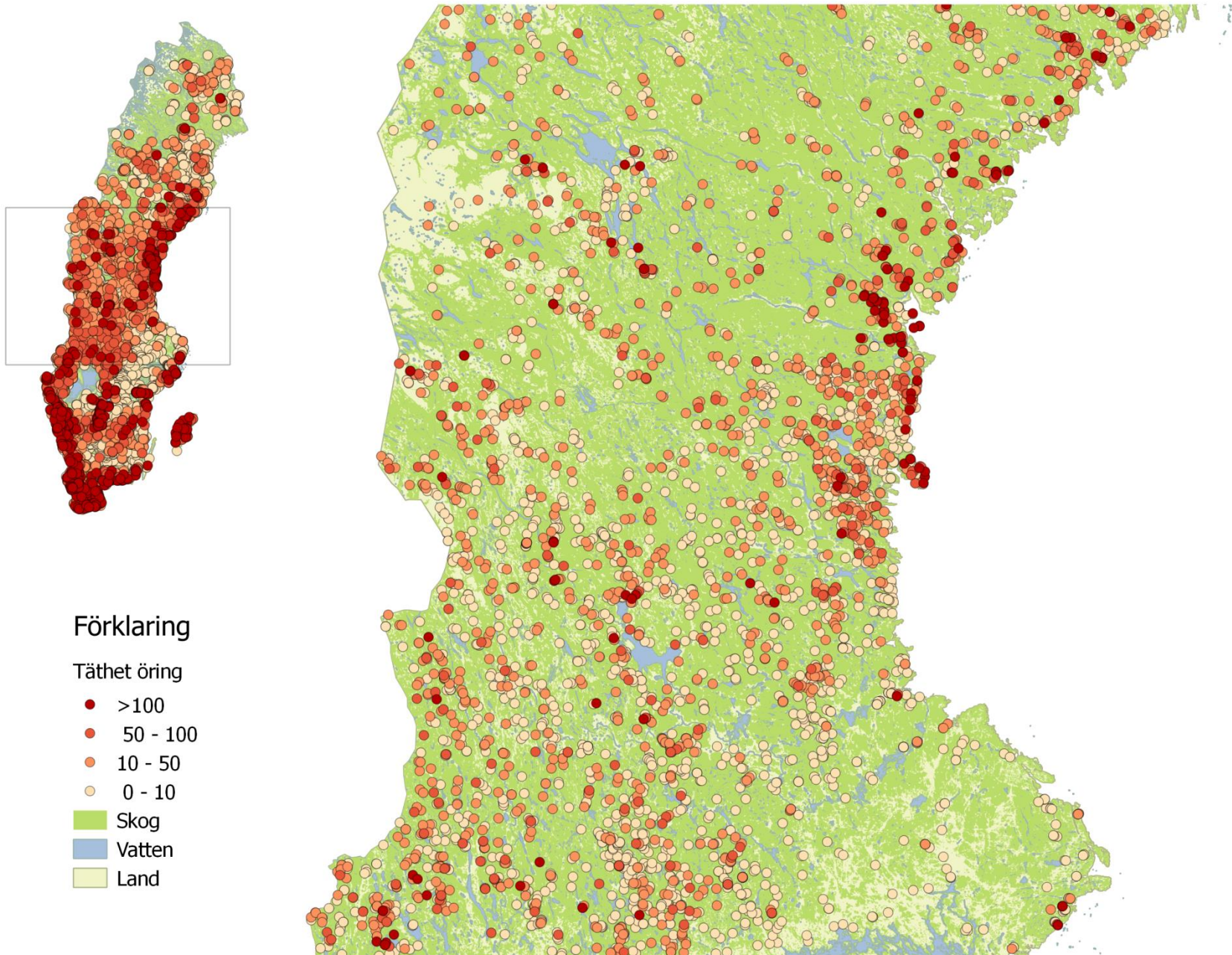


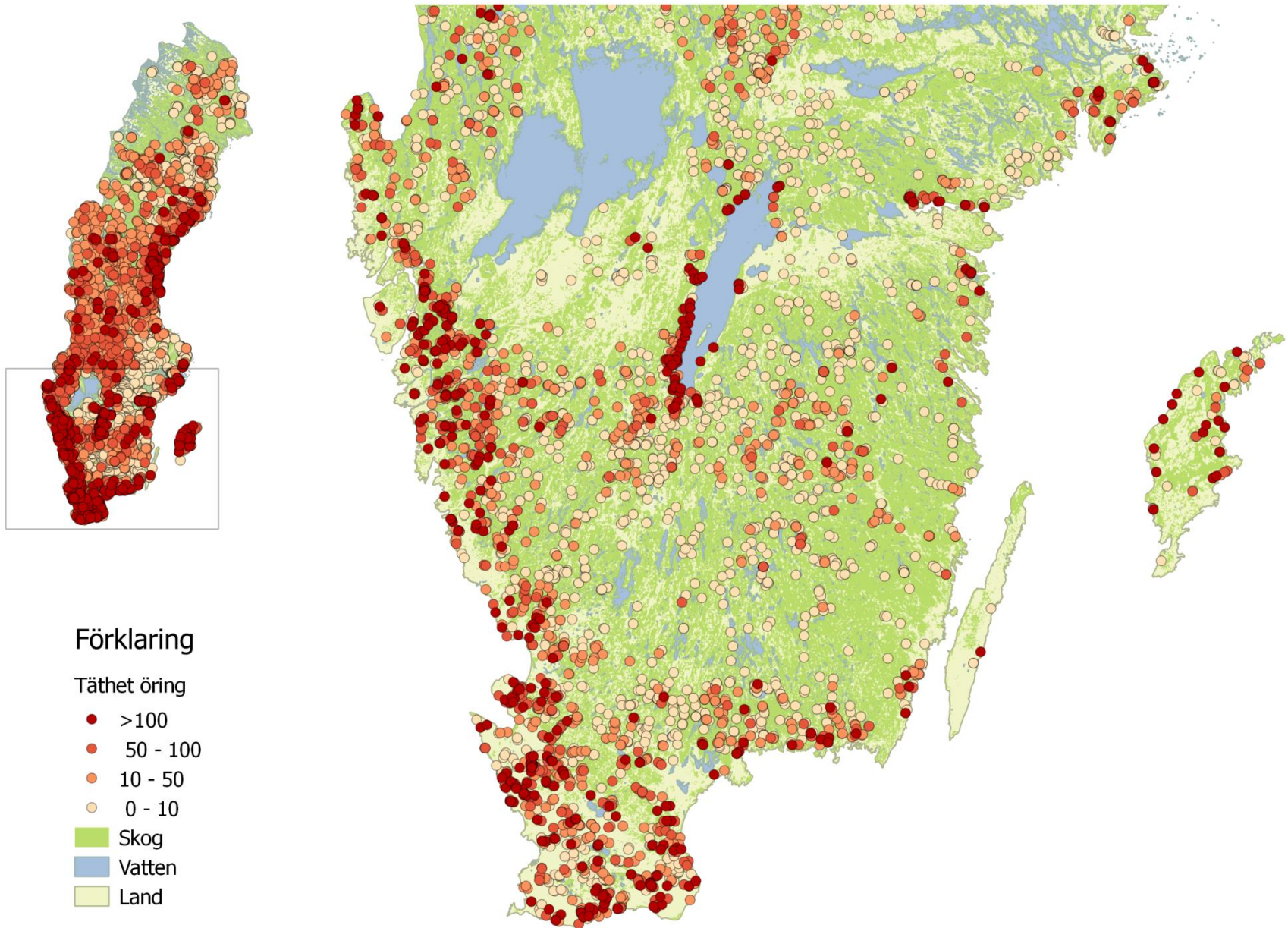
Förklaring

Täthet öring

- >100
- 50 - 100
- 10 - 50
- 0 - 10

- Skog
- Vatten
- Land

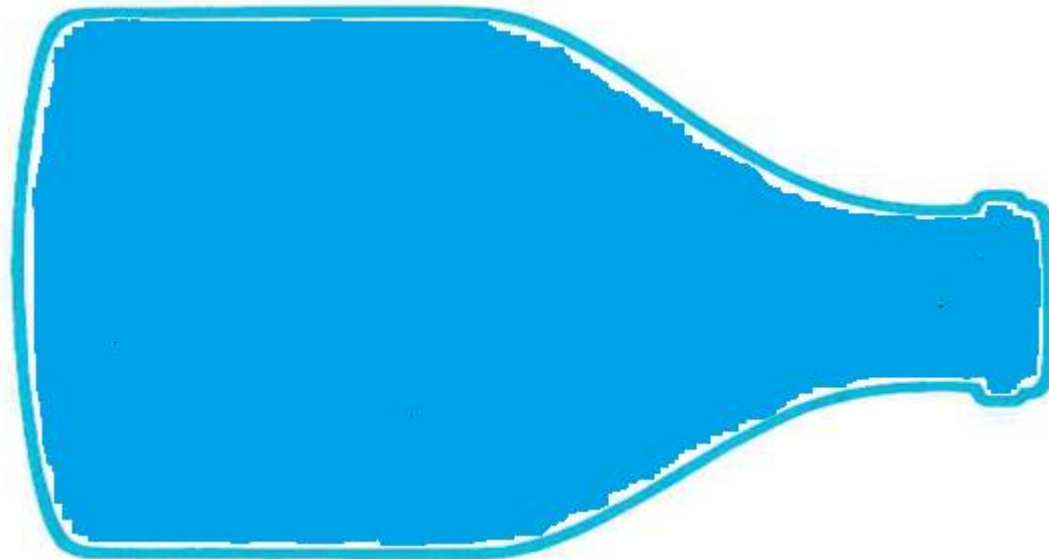




Tack!

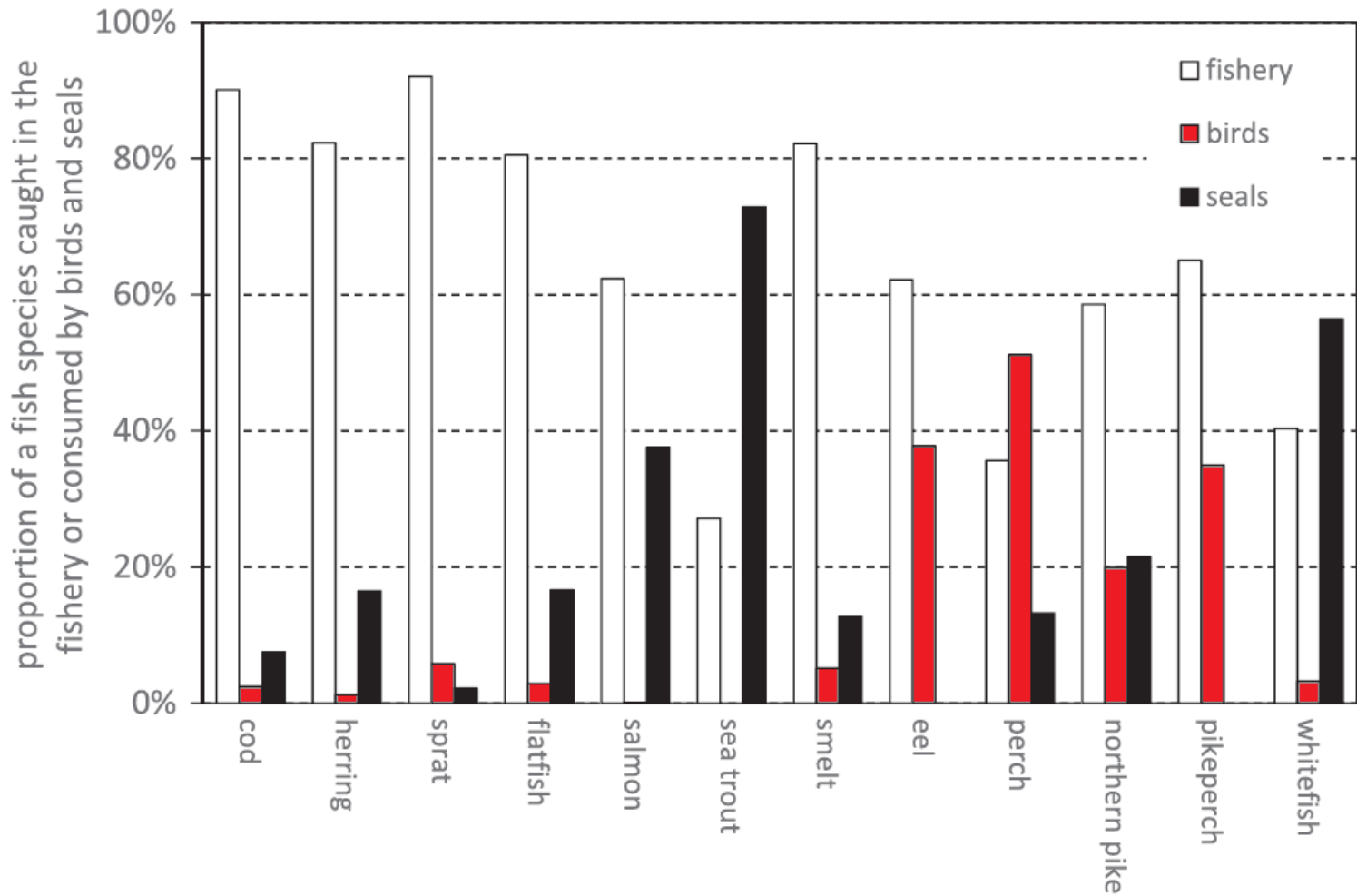
Flaskhalsarna för populationerna är

- Romöverlevnad Habitat, flöden, pH, sediment
- Yngelöverlevnad Territorier, flöden
- Smoltutvandring Gädda, gös, skarv, flöde m fl
- PostSmolten i sjö/hav Gädda, gös, lax, stor öring
- Fiske Överfiske
- Lekvandring Hinder, flöden



Öringfiskevård

- Minimimått , fönsteruttag eller maximimått.
- Brist på lekområden och stora strömsträckor.
- Nolltappning, korttidsreglering, gädda och dammar förödande.
- Utsättningar av vuxen fisk i vattendrag/sjö – bortkastat.
- Förstärk om det behövs med yngelutsättningar.



ICES Journal of Marine Science (2017), Competition for the fish – fish extraction from the Baltic Sea by humans, aquatic mammals, and birds. Sture Hansson med flera.